

# SURFNET DIENSTEN 2019



In dit overzicht vind je alle diensten die SURFnet je instelling aanbiedt. Ze zijn onderverdeeld in 2 categorieën:

### → Het basispakket

Iedere op SURFnet aangesloten instelling neemt dit pakket af. De kosten van het basispakket verschillen per sector. Je adviseur kan hier meer over vertellen.

### → Additionele diensten

Naast het basispakket zijn er diensten die je instelling tegen meerkosten kan afnemen. De tarieven lees je in deze brochure.

## Meer informatie

Heb je vragen of wil je meer informatie? Neem dan contact op met je adviseur of met SURFnet Klantsupport, via [klantsupport@surfnet.nl](mailto:klantsupport@surfnet.nl) of 088 - 787 3000

## Basispakket

- SURFinternet
- SURFcert
- SURFconext
- eduroam
- eduroam Visitor Access
- Cybersave Yourself
- SURFaudit
- SURFfilesender
- SURFacademy

## SURFdashboard

Neemt je instelling al diensten van SURFnet af? Kijk dan op SURFdashboard, via dashboard.surfnet.nl. In deze selfservice-webportal vind je informatie over SURFnet-diensten en kunnen instellingscontactpersonen diensten aanvragen en wijzigen. Daarnaast vind je er maandrapportages van diensten die je instelling afneemt.

## Additionele diensten

### NETWERKCONNECTIVITEIT

- Uitbreiding SURFinternet
- Derden aansluiten op SURFnet
- Aansluiten dislocatie/nevenvestiging
- SURFinternetpinnen
- SURFdomeinen
- SURFlichtpaden
- Multi Service Port (MSP)
- SURFwireless

### BEVEILIGING

- SURFmailfilter
- SURFcertificaten
- eduVPN
- SURFsecureID

### OVERIGE DIENSTEN

- SURFdrive
- SURFopzichter
- SURFcumulus

→ BASISPAKKET

## Basispakket

Iedere op SURFnet aangesloten instelling neemt het basispakket af. De kosten van het basispakket verschillen per sector. Je adviseur kan hier meer over vertellen.



→ BASISPAKKET

## SURFinternet

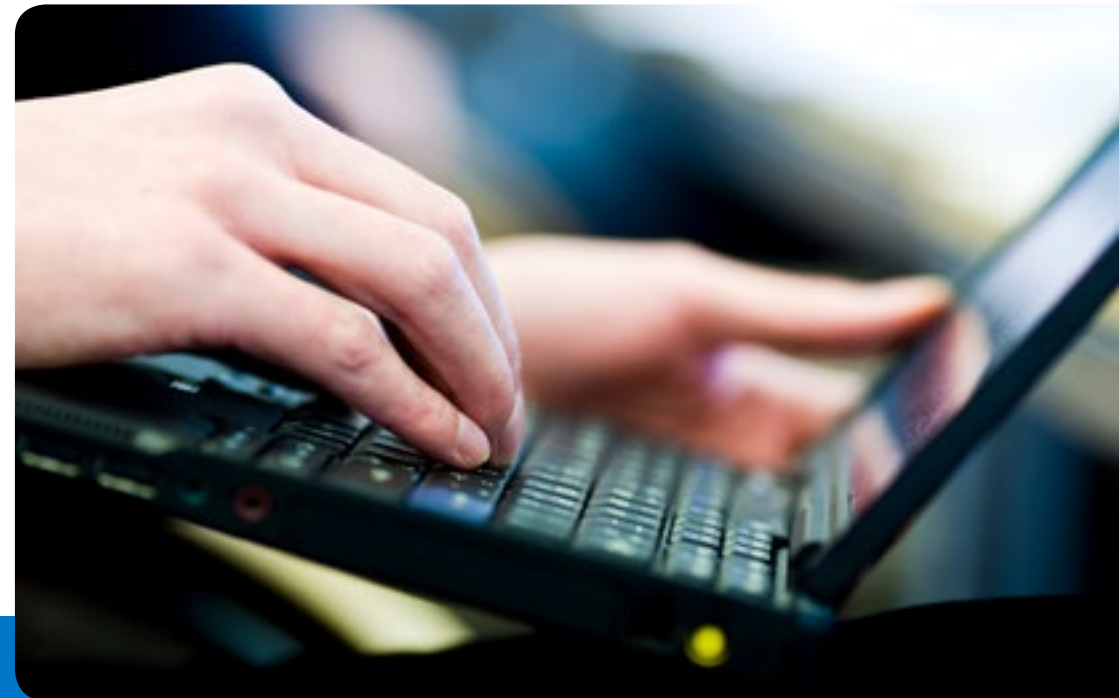
SURFinternet biedt je onderwijs- of onderzoekinstelling een snelle en betrouwbare internetverbinding van 1 tot 100 Gigabit per seconde. Met SURFinternet zijn alle gebruikers van de onderwijs- en onderzoekscommunity's met elkaar verbonden, en kunnen zij nationaal en internationaal samenwerken.

## SURFcert

Met SURFcert heeft je instelling 24 uur per dag, 7 dagen per week ondersteuning bij beveiligingsincidenten. Daarnaast zet SURFcert tools en middelen in om de beveiliging bij instellingen te optimaliseren. Zo is SURFcert continu actief om de overlast van DDoS-aanvallen te minimaliseren en zo je instelling beter te beschermen.

## SURFconext

Via de SURFconext-infrastructuur loggen studenten, docenten en onderzoekers in bij clouddiensten van verschillende aanbieders. Gewoon met hun eigen instellingsaccount, veilig en gemakkelijk. Maar ook voor je instelling wordt het leven gemakkelijker, onder andere doordat SURFconext centraal de authenticatie en autorisatie voor diensten regelt.



→ BASISPAKKET

## eduroam

Met eduroam krijgen studenten, docenten, medewerkers en onderzoekers op een eenvoudige en veilige manier toegang tot het vaste en draadloze netwerk van de eigen instelling en dat van andere instellingen die eduroam aanbieden. Op meer dan 12.000 locaties in meer dan 85 landen.

## eduroam Visitor Access

Met eduroam Visitor Access kun je tijdelijke eduroam-accounts aanmaken en uitdelen aan bezoekers van je instelling. Zo maken deze bezoekers gebruik van hetzelfde veilige en betrouwbare wifi-netwerk als studenten, docenten, medewerkers en onderzoekers.

## Cybersave Yourself

Wil je medewerkers en studenten beter bewust maken van internetgevaren, zodat ze bijdragen aan een veiliger netwerk en aan minder security- en privacyincidenten? Gebruik dan Cybersave Yourself, de beveiligingscampagne voor onderwijs en onderzoek. Met onder andere een toolkit met materialen die je kunt aanpassen aan de huisstijl van je instelling.

## SURFaudit

Heeft je instelling de veiligheid en de continuïteit van haar bedrijfsgegevens en de privacy van studenten en medewerkers goed geregeld? Hoe staan ketenpartners ervoor? Met SURFaudit zie je wat je minimaal moet regelen qua beveiliging en privacy. Vergelijk auditresultaten van afdelingen of instellingen en bepaal hoe jouw instelling ervoor staat.

### SURFfilesender

Snel, veilig en gemakkelijk (grote) bestanden versturen en ontvangen? Dat kan met SURFfilesender. Deze dienst is geschikt voor grote bestanden, zoals onderzoeksdata, maar ook voor kleinere bestanden, zoals rapporten. De bestanden worden in Nederland opgeslagen en kunnen extra worden beveiligd door ze te versleutelen.

### SURFacademy

SURFacademy biedt professionaliseringsbijeenkomsten over actuele ICT-thema's voor medewerkers in het onderwijs en onderzoek. De bijeenkomsten organiseren we samen met de Nederlandse onderwijs- en onderzoeksinstituten.



→ ADDITIONELE DIENSTEN

## Additionele diensten

Naast het basispakket van SURFnet-diensten kan je instelling een of meer additionele diensten afnemen tegen meerkosten. Je kunt een additionele dienst op ieder moment aanvragen en ook weer opzeggen, tenzij anders aangegeven. Dit staat los van de contractduur van het basispakket.

De additionele diensten zijn ingedeeld in 3 categorieën:

→ NETWERKCONNECTIVITEIT

→ BEVEILIGING

→ OVERIGE DIENSTEN

Alle tarieven zijn in euro **per maand, exclusief btw**, tenzij anders vermeld.



→ ADDITIONELE DIENSTEN → NETWERKCONNECTIVITEIT

## Netwerkconnectiviteit

### Uitbreiding SURFinternet

Aanvullend op de basisdienst SURFinternet zijn de volgende opties beschikbaar:

- Upgrade naar 10 Gbit/s-poort
- Upgrade naar 20/40/.../100 Gbit/s-poort

2.146 euro\*  
Op aanvraag

\* SURF-leden krijgen 50% korting op dit tarief.



### Derden aansluiten op SURFnet

Op SURFnet aangesloten instellingen kunnen derde partijen onder bepaalde voorwaarden aanmelden voor gebruik van de dienst SURFinternet. Deze derde partijen beschikken dan alleen over een netwerkverbinding via SURFnet, niet over aanvullende SURFnet-diensten.

Omvang derde partij	Derde valt onder SURFnet-doelgroep	Derde valt niet onder SURFnet-doelgroep
0 - 25 fte	0 euro	0 euro
26 - 50 fte	260 euro	517 euro
51 - 100 fte	517 euro	776 euro

SURFnet brengt deze tarieven in rekening bij je instelling.

Je instelling kan deze kosten doorberekenen aan de derden.



→ ADDITIONELE DIENSTEN → NETWERKCONNECTIVITEIT

## Aansluiten dislocatie/nevenvestiging

Je kunt naast de hoofdlocatie ook andere locaties van je instelling makkelijk aansluiten op het SURFnet-netwerk. SURFnet realiseert dan 2 geografisch gescheiden glasvezels naar die locatie en installeert netwerkapparatuur.

### Nieuwe aansluiting 2019

Voor nieuwe dislocatie-aansluitingen in 2019 zijn de tarieven op aanvraag. Neem contact op met je adviseur bij SURFnet.

### Bestaande aansluiting

Voor dislocatie-aansluitingen gerealiseerd voor 1 januari 2019, gelden de volgende standaardtarieven:

- Inner-City (dislocatie in zelfde gemeente als hoofdlocatie) 1.003 euro
- Inter-City (dislocatie niet in zelfde gemeente als hoofdlocatie) 2.005 euro

*De minimale afnameduur voor deze dislocaties is 4 jaar.*

*Na 4 jaar wordt het tarief verlaagd met 50%.*

- Datacenter: de SURFnet-diensten kunnen vanuit een datacentrum aangeboden worden. Op deze manier kan je instelling haar infrastructuur onderbrengen in een datacentrum terwijl deze infrastructuur toch optimaal verbonden blijft via SURFinternet of SURFlichtpaden. 1.225 euro

*De minimale afnameduur voor deze dislocatie is 3 jaar.*

## SURFinternetpinnen

Met SURFinternetpinnen wordt het beheer van pin- en betaalautomaten een stuk gemakkelijker. Het verkeer van en naar deze automaten verloopt via het SURFnet-netwerk, wat aparte verbindingen overbodig maakt.

- Per maand 54 euro

Op deze aansluiting kun je een ongelimiteerd aantal pin/chip-terminals aansluiten.

→ ADDITIONELE DIENSTEN → NETWERKCONNECTIVITEIT

## SURFdomeinen

De online dienst SURFdomeinen maakt het ICT-beheerders gemakkelijk om internetdomeinen te registreren en te verhuizen, en om het DNS te beheren.

### Het eerste domein is gratis. Registratie extra domeinnamen:

- DNSSEC-gesignd (alleen domeinen .nl, .com, .net en .org) 3 euro
- Niet DNSSEC-gesignd 4 euro

Het tarief is per domein en onafhankelijk van het gekozen topleveldomein (.nl, .com, .net, .org, .eu en .info).

## SURFlichtpaden

Behoeft een supersnelle, zeer betrouwbare verbinding naar bijvoorbeeld een andere instelling, een datacentrum of dienst aanbieder? Met SURFlichtpaden creëer je een exclusieve, directe verbinding buiten het publieke internet om. Lichtpaden bieden extra veiligheid, betrouwbaarheid én hoge, gegarandeerde capaciteit.

### Nationale vaste lichtpaden

Type lichtpad		Inner-City (poorten binnen 1 gemeente)	Inter-City (poorten niet binnen 1 gemeente)
50 Mbit/s	protected	40 euro	71 euro
	redundant	50 euro	74 euro
250 Mbit/s	protected	187 euro	354 euro
	redundant	248 euro	372 euro
500 Mbit/s	protected	372 euro	708 euro
	redundant	497 euro	744 euro
750 Mbit/s	protected	559 euro	1.061 euro
	redundant	744 euro	1.117 euro
1 Gbit/s	protected	744 euro	1.415 euro
	redundant	993 euro	1.490 euro
10 Gbit/s	protected	1.788 euro	3.396 euro
	redundant	2.383 euro	3.574 euro

Als een lichtpad aan 1 zijde op een MSP is aangesloten, geldt een korting van 50%.

→ ADDITIONELE DIENSTEN → NETWERKCONNECTIVITEIT

### Nationale vaste lichtpaden naar NetherLight

Voor lichtpaden naar dienstleveranciers, aangesloten op het internationale lichtpadenknooppunt NetherLight, gelden onderstaande tarieven.

Type lichtpad		Inner-City (poorten binnen 1 gemeente)	Inter-City (poorten niet binnen 1 gemeente)
50 Mbit/s	protected	28 euro	53 euro
	redundant	38 euro	56 euro
250 Mbit/s	protected	140 euro	266 euro
	redundant	187 euro	279 euro
500 Mbit/s	protected	279 euro	530 euro
	redundant	372 euro	559 euro
750 Mbit/s	protected	419 euro	796 euro
	redundant	559 euro	838 euro
1 Gbit/s	protected	559 euro	1.061 euro
	redundant	744 euro	1.117 euro
10 Gbit/s	protected	1.341 euro	2.547 euro
	redundant	1.788 euro	2.681 euro

### Internationale vaste en on-demand lichtpaden

Tarieven voor deze diensten zijn op aanvraag.

### Multi Service Port (MSP)

Een Multi Service Port (MSP) is een aansluiting op het SURFnet-netwerk waarmee je meerdere lichtpaden in 1 keer op kunt zetten. Je kunt de bandbreedte verdelen over de lichtpaden, waardoor je flexibel en efficiënt omgaat met de beschikbare bandbreedte.

- Multi Service Port 1 Gbit/s 708 euro
- Multi Service Port 10 Gbit/s 1.697 euro
- Redundante Multi Service Port 1 Gbit/s 744 euro
- Redundante Multi Service Port 10 Gbit/s 1.788 euro

Er zijn geen kosten verbonden aan lichtpaden tussen 2 Multi Service Ports binnen het SURFnet-netwerk of naar NetherLight.

→ ADDITIONELE DIENSTEN → NETWERKCONNECTIVITEIT

## SURFwireless

Je gebruikers willen een snel wifi-netwerk dat altijd en overal beschikbaar is. Zo'n netwerk aanschaffen en onderhouden vraagt veel tijd en kennis. SURFwireless biedt Wifi as a Service. Daarmee beschik je over een betrouwbaar wifi-netwerk van hoge kwaliteit. Je betaalt per access point, per maand.

- Access point binnen 27 euro
- Access point buiten 55 euro

Deze tarieven zijn inclusief onder andere de kosten van hardware (vervangingen), personeel, licenties, aanbesteding en 24x7 monitoring en onderhoud.

De minimale afnameduur is 4 jaar. De eenmalige kosten per locatie zijn 2.000 euro.



→ ADDITIONELE DIENSTEN → BEVEILIGING

## Beveiliging

### SURFmailfilter

Met SURFmailfilter controleer en filter je gemakkelijk alle binnenkomende en uitgaande e-mail op virussen, phishing en spam. Minimaal 95% van de spam wordt gedetecteerd. SURFmailfilter draait bij SURFnet en is beschikbaar voor IPv4 en IPv6.

Aantal studenten	Tarief
0 - 2.500	322 euro
2.500 - 5.000	536 euro
5.001 of meer	858 euro

### SURFcertificaten

SURFcertificaten biedt diverse soorten certificaten voor gebruikers van aangesloten instellingen. Certificaten zijn belangrijk voor een goede ICT-beveiliging; ze versleutelen informatie tussen browser en server en kunnen documenten of software van een handtekening voorzien.

- Tarief ongeacht het aantal certificaten 134 euro





## eduVPN

eduVPN maakt niet-vertrouwde netwerken veilig door een versleutelde verbinding op te zetten. Zo kunnen studenten en medewerkers overal veilig internetten en kun je ze veilig toegang geven tot afgeschermd systemen van je instelling. Ook als ze op een internetverbinding van de trein, een terras of thuis zitten.

Aantal medewerkers en/of studenten	Tarief
0 - 1.000	101 euro
1.001 - 5.000	507 euro
5.001 - 15.000	862 euro
15.001 of meer	1.268 euro

Als je eduVPN gebruikt om instelingsdiensten af te schermen (optie Institute Access), kunnen er kosten bijkomen voor een lichtpad als er geen MSP-capaciteit beschikbaar is.

→ ADDITIONELE DIENSTEN → BEVEILIGING

## SURFsecureID

Met SURFsecureID kun je de toegang tot diensten beter beveiligen, via tweefactorauthenticatie: de gebruiker logt in met gebruikersnaam/wachtwoord én met een tweede factor, zoals sms of usb-sleutel. Dit is vooral van belang voor diensten met gevoelige data.

Aantal gebruikers	Tarief
0 - 1.000	257 euro
1.001 - 5.000	460 euro
5.001 of meer	1.126 euro

Het tarief is flat fee, inclusief 500 sms-transacties per maand (daarboven bedraagt het tarief 0,055 euro per sms-transactie), exclusief eventuele kosten van tokens. De minimale afnameduur is 3 jaar.



→ ADDITIONELE DIENSTEN → OVERIGE DIENSTEN

## Overige diensten

### SURFdrive

SURFdrive is een persoonlijke cloudopslagdienst voor het Nederlandse onderwijs en onderzoek, waarmee studenten en medewerkers gemakkelijk bestanden kunnen opslaan, synchroniseren en delen. Dit gebeurt in de veilige en betrouwbare SURF-communitycloud.

Aantal gebruikers	Tarief per maand	
50	172 euro	+ 3,35 euro per extra gebruiker
750	2.153 euro	+ 1,50 euro per extra gebruiker

Met de universiteiten is afgesproken dat zij alleen de optie met 750 gebruikers kunnen afnemen.

### SURFopzichter

Met SURFopzichter bewaken ICT-beheerders online en realtime de prestaties en beschikbaarheid van internetdiensten, zoals websites en mailfaciliteiten. SURFopzichter biedt ook uitgebreide rapportages en de mogelijkheid om checks in te stellen.

- Per maand

103 euro



→ ADDITIONELE DIENSTEN → OVERIGE DIENSTEN

## SURFcumulus

Breng je datacenter veilig en makkelijk naar de cloud met SURFcumulus: een breed aanbod van IaaS-diensten die wij controleren op kwaliteit, veiligheid en rechtmatigheid. Je kiest zelf bij welke aanbieder(s) je virtuele machines afneemt en je kunt op ieder moment switchen. Stuur zelf de leveranciers aan of besteed dit uit aan SURF.

De kosten voor SURFcumulus zijn opgebouwd uit verbruikskosten en abonnementskosten:

### Verbruikskosten leveranciers

Ongeacht het serviceniveau dat je afneemt, betaal je de kosten die de leverancier berekent voor de gebruikte virtuele machines. Daarnaast geldt een toeslag van 5%, als dekking van administratieve kosten.

### Abonnementstarieven

Serviceniveau	Tarief
Single Cloud	0 euro*
Dual Cloud	1.014 euro*
Multi Cloud 0 - 99 VM's	2.028 euro*
Multi Cloud 100 - 249 VM's	3.296 euro*
Multi Cloud 250 of meer VM's	4.563 euro*

\* = plus 4,50 euro per virtuele machine voor het Cloud Management Portal (CMP)

## Coöperatie SURF

Samen aanjagen van vernieuwing

Samen met SURFmarket en SURFsara is SURFnet onderdeel van de coöperatie SURF, de ICT-samenwerkingsorganisatie van het onderwijs en onderzoek in Nederland. Binnen SURF werken universiteiten, hogescholen, mbo-scholen, onderzoeksinstituten en umc's samen aan ICT-voorzieningen én -vernieuwingen.

Wil je weten welke diensten SURF nog meer biedt? Kijk op [www.surf.nl/diensten-en-producten](http://www.surf.nl/diensten-en-producten)

## Colofon

### **SURFnet**

Kantoren Hoog Overborch  
(Hoog Catharijne)  
Moreelsepark 48  
3511 EP Utrecht

088 - 7873000

[info@surfnet.nl](mailto:info@surfnet.nl)

[www.surf.nl/surfnet](http://www.surf.nl/surfnet)