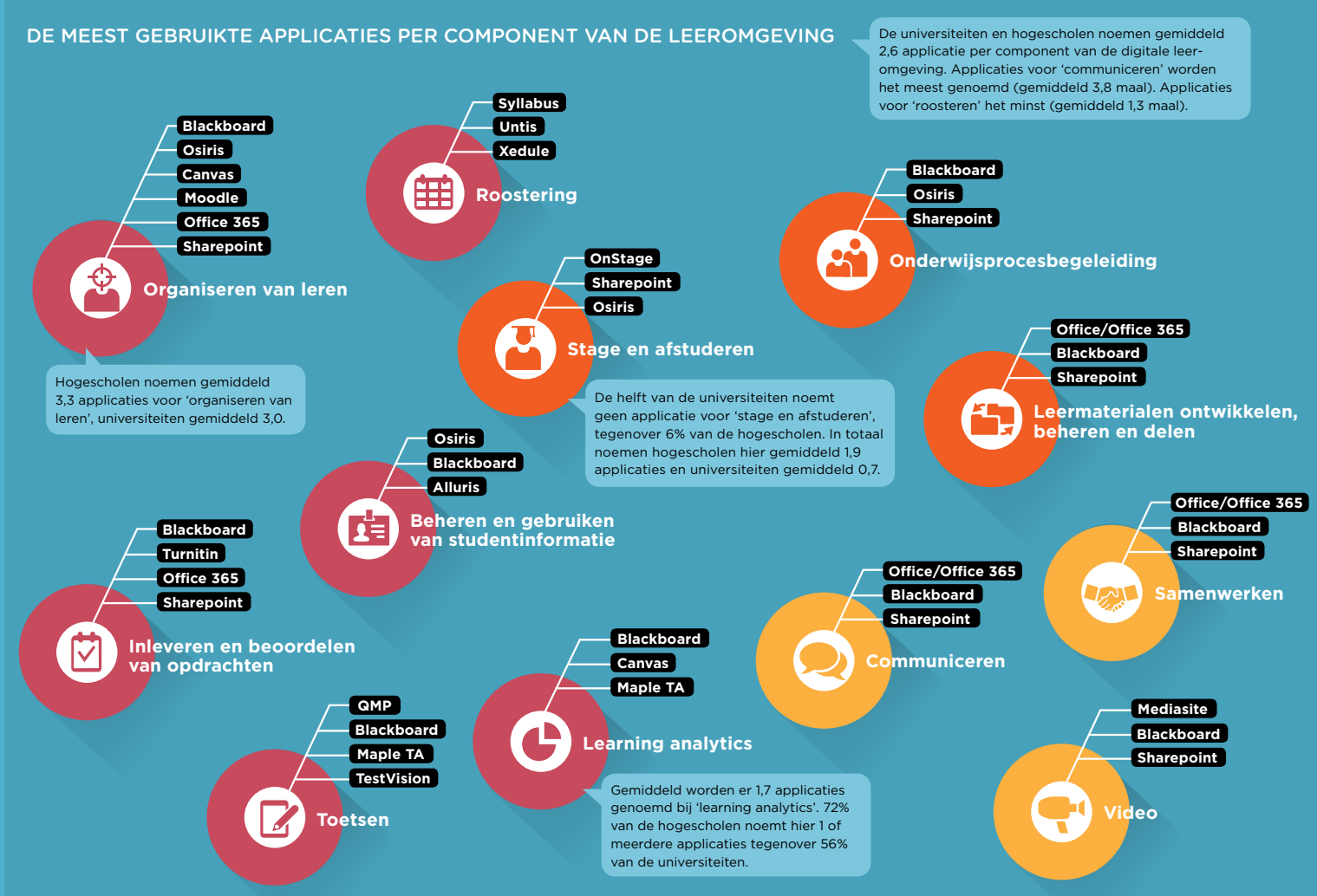
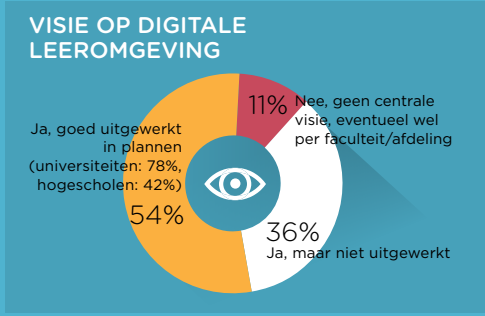
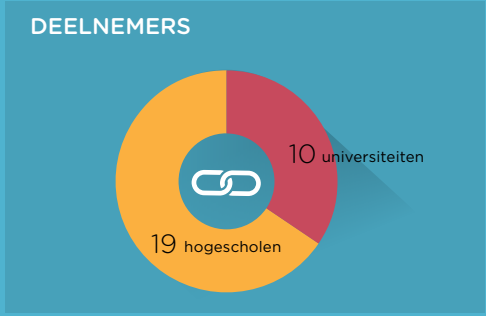


# HOE STAAT HET MET DE DIGITALE LEEROMGEVING?

## EEN OVERZICHT VAN DE MEEST GEBRUIKTE APPLICATIONS IN 2018

SURF heeft onderzocht welke diensten en applicaties instellingen gebruiken om het onderwijs te ondersteunen. Hierdoor wordt duidelijk hoe de instellingen hun digitale leeromgeving momenteel vormgeven. Ook is gevraagd naar de toekomstplannen. Hetzelfde onderzoek is eerder uitgevoerd in 2016. Hieronder worden de resultaten gepresenteerd en vergeleken.



### STANDAARDEN

93% van de instellingen geeft aan dat ze eisen stellen aan applicaties voor het werken met standaarden. Genoemde standaarden zijn: SAML/VOOT, LTI, QTI, LIS, OpenID, OoAPI en xAPI.

### VERANDERINGEN T.O.V. 2016

Ontwikkelingen komen meer vanuit een centrale visie tot stand volgens de instellingen. Verder is een aantal instellingen overgestapt op een nieuw LMS en zijn er steeds meer applicaties in de cloud (zoals Office 365).

### KNELPUNTEN BIJ ONTWIKKELING

- complexiteit van de organisatie
- gebrek aan tijd en competenties bij docenten
- onvoldoende draagvlak
- grote hoeveelheid betrokkenen

Meer info via [onderwijsinnovatie@surf.nl](mailto:onderwijsinnovatie@surf.nl)

De informatie in deze publicatie is met de grootst mogelijke zorg samengesteld, desondanks kunnen aan deze publicatie geen rechten worden ontleend.