



accessible network Digital Research Environment alliance

Radboudumc



UMC Utrecht

Erasmus MC



SURF, VRE introductiebijeenkomst 3 juni 2019

Arnoud van der Maas en Ralph Hoorn

Radboudumc, Nijmegen



Definition

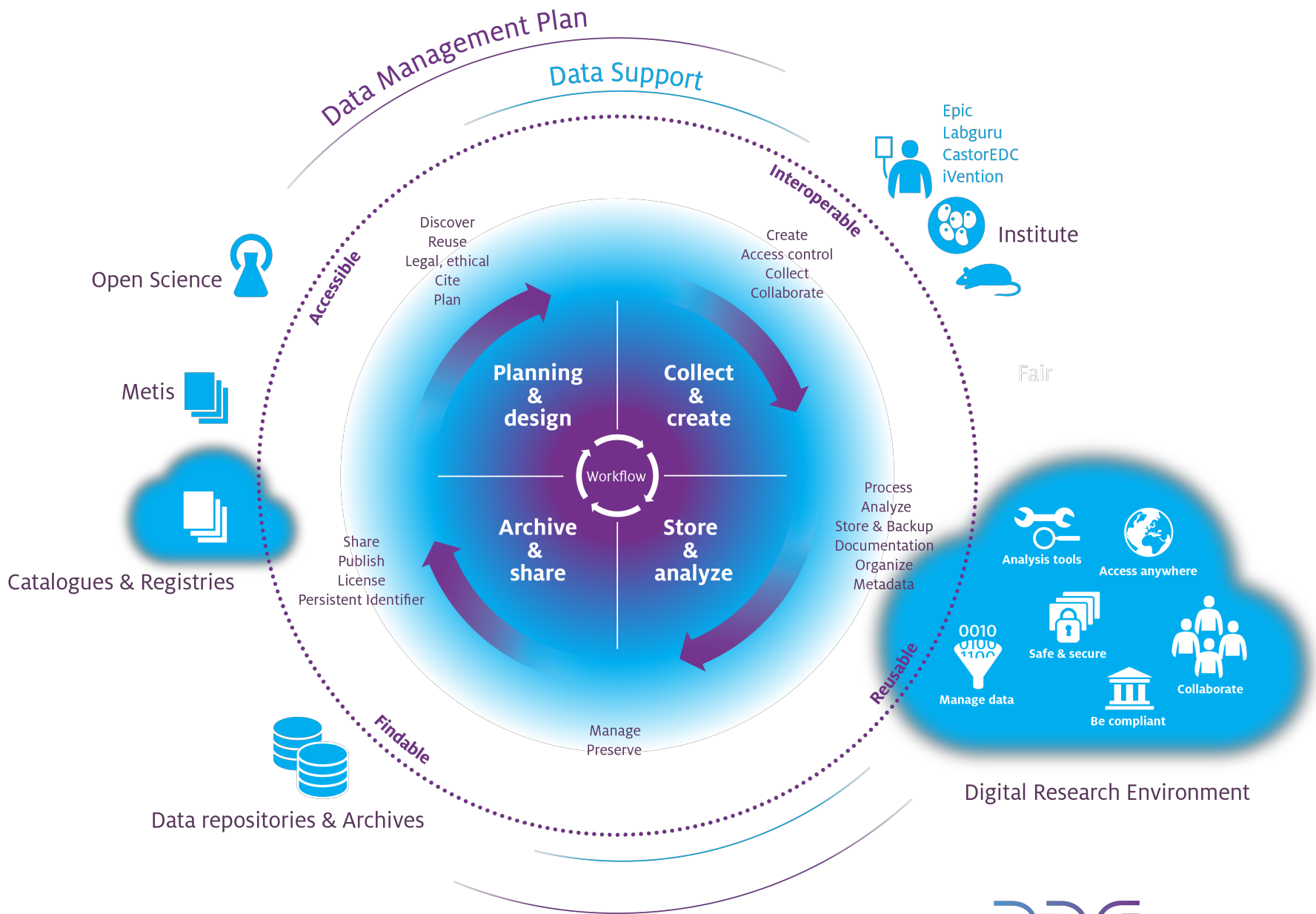
Digital Research Environment (DRE)

Cloud platform

- An **environment** where a researcher has access to and work with all **his/her** data, analytics, and tooling.

Private, IP protected

- This environment is **secure, self-serviced**, is capable of **real-time collaboration**, provides data and process audit trails, and is auditable **compliant** with all laws & regulations. (D4LS, Feb 2017)



anDREa consortium

Erasmus MC, UMC Utrecht, Radboudumc

- Wereldwijd implementeren en doorontwikkelen van de DRE.
- Uitdragen van het DRE concept als organisatieoplossing.

Uitgangspunten

- Internationaal opschaalbaar
 - Focus op leveren op basis van Microsoft Azure.
 - Code base beschikbaar op GitHub onder licentie (vanaf Q3 2019).
- Technologie onafhankelijk
 - Blijven evalueren en kiezen voor de beste technologie.
 - Consortium blijft behouden, ongeacht technologie keuze.



Organisatieoplossing

Het perspectief: organisatie in control

- **Totaaloplossing waarmee alle onderzoekers worden bediend:** van kleine en eenvoudige studies tot HPC en machine learning (categorie 1, 2, 3, en 4).
- Compliance (privacy & security).
- Betrouwbaarheid.
- Kostenbeheersing.
- Optimale integratie met lokale omgeving.
- Management informatie.

Organisatieoplossing

Implementeren: “DRE tenzij” strategie



DRE op Azure

Omdat.....

- Microsoft als enige provider het IP van de onderzoeker op data respecteert.
- Microsoft als enige investeert in de opzet en doorontwikkeling van DRE.
- Microsoft is 'well established and accepted' binnen de UMCs.
- Azure is af te nemen via SURFcumulus.
- Multi-cloud is te complex en nu niet nodig, de onderzoeker wil ontzorgd en gefaciliteerd worden.