



university of
groningen

center for
information technology

Virtual Research Environment

Hans Brouwers
MvA CIT



RUG Virtual Research Environment (VRE)

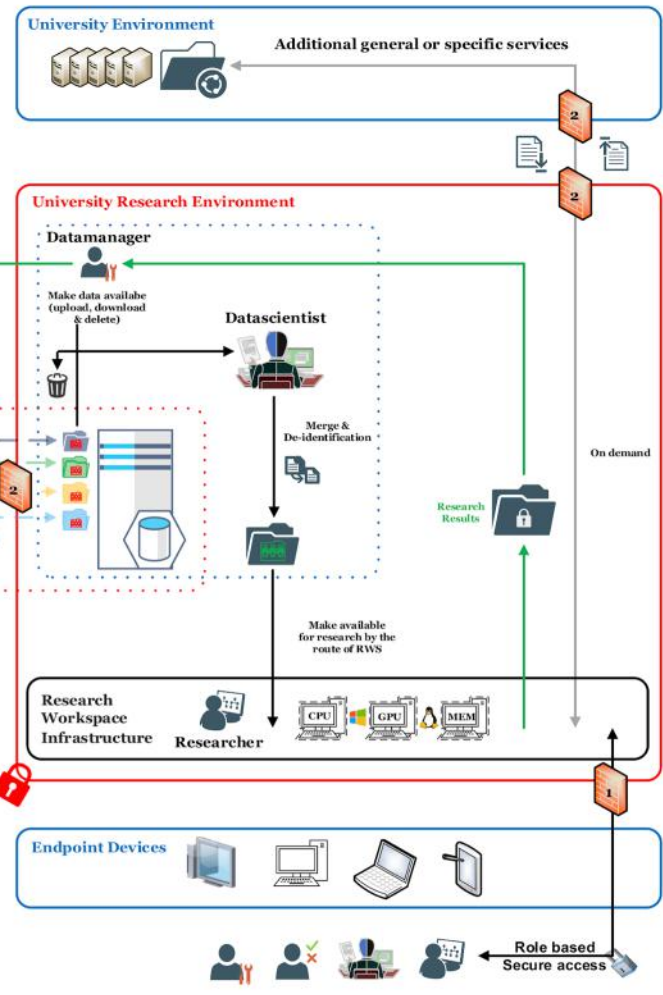
- VRE sinds 2011 (Hybride UWP, LifeLines,).
- Klinische (UMCG) en niet klinische onderzoeken.
- Architectuur, hergebruik buildingblocks (Basisinfra), bottom up.
- Een online omgeving waar onderzoekers kunnen samenwerken.
- Laag drempelig.
- Flexibele inrichting per VRE, verschilt op basis van de wensen en eisen van het onderzoek.
- Meer dan 30 use case omgezet in VRE, klein/groot.
- Prijzen basic €300,- (SBC) en basic premium €750,- (VDI) (named licenses) p/j.



Elke Use Case wordt omgezet naar



- Client and Pseudo data
- De-identified data
- HTTPS/VPN
- External Webbased Function RUG Owned
- Internal Data Function RUG Owned
- Perimeter Firewall
- Internal Firewall

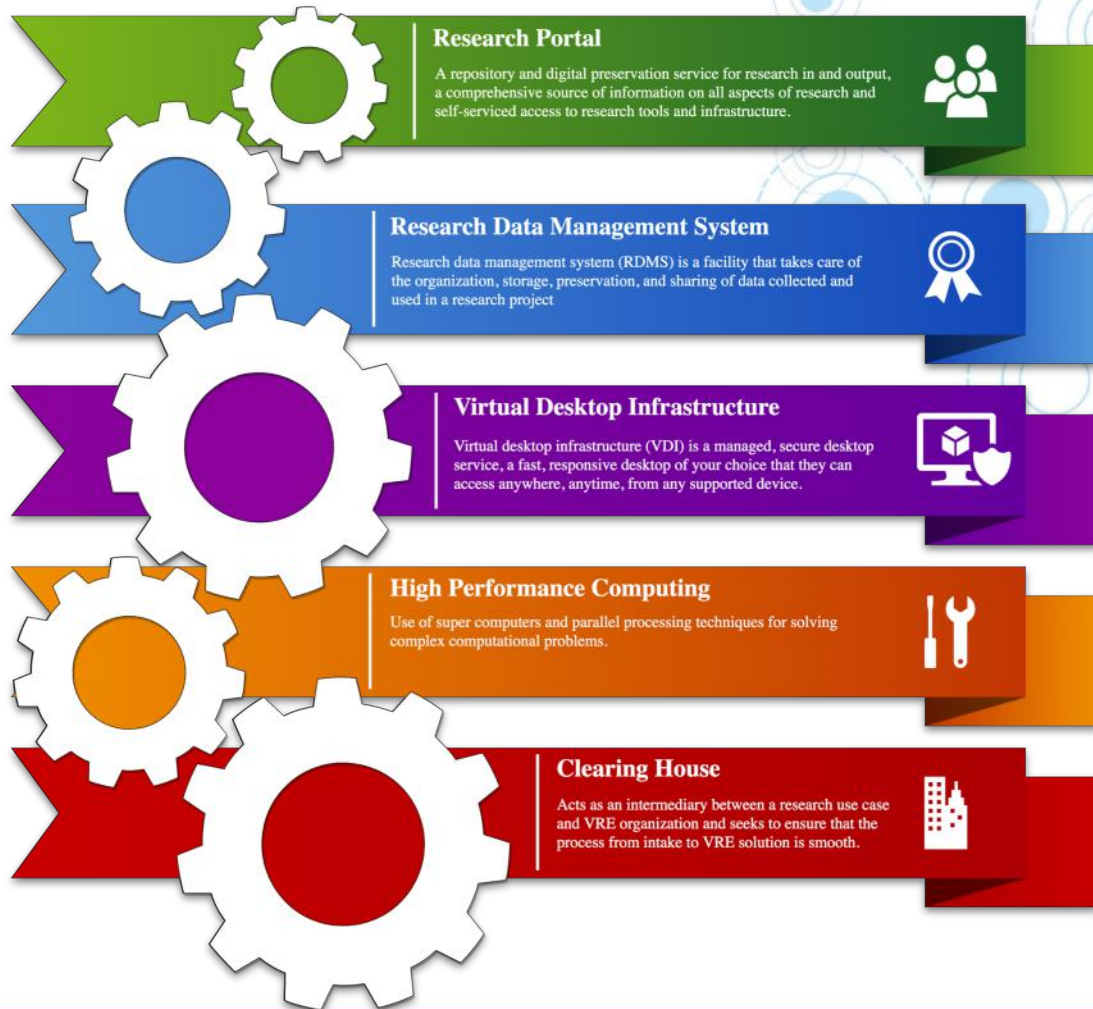


**Built,
shaped,
developed
and evolving
through
experience**



university of
 groningen

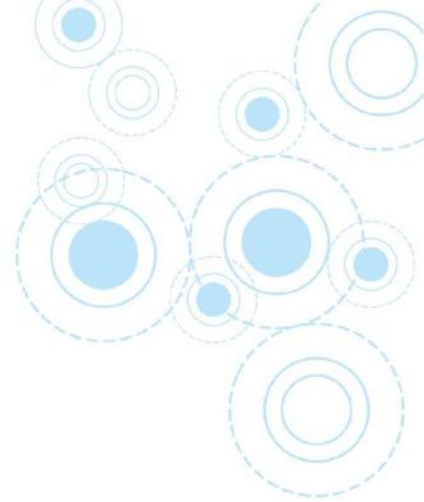
center for
 information technology



Roadmap & Ontwikkelingen RUG VRE

- Uit Research Data Management Plannen (RDMP), Data Privacy Impact Assessment (DPIA) en Classificatie volgt **automatisch** toegang tot diensten, software en data compliance met de aangegeven policies.
- VRE componenten beschikbaar als clouddienst.
- Automatisering data handling.
- Virtual Research Workspace (VRW) service agreement voor leden VSNU en NFU.
- Data clearing (Pseudonimisatie/TTP) house als onderdeel VRE.
- Samenwerking, o.a. CBS (datavirtualisatie binnen RUG VRE).





Interactive VRW & VRE



university of
 groningen

center for
 information technology