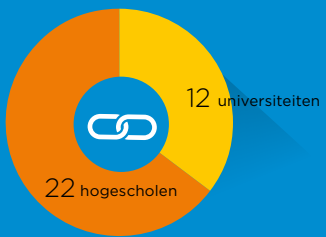


HOE STAAT HET MET DE DIGITALE LEEROMGEVING?

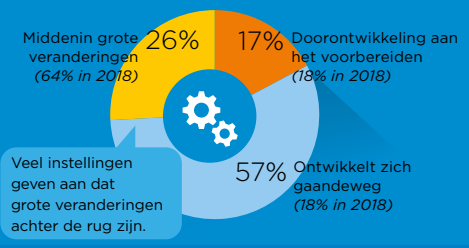
EEN OVERZICHT VAN DE MEEST GEBRUIKTE APPLICATIES IN 2020

SURF heeft onderzocht welke applicaties instellingen gebruiken om het onderwijs te ondersteunen. Hierdoor wordt duidelijk hoe de instellingen hun digitale leeromgeving momenteel vormgeven. Ook is gevraagd naar het effect van de coronamaatregelen en naar de toekomstplannen. Hetzelfde onderzoek is eerder uitgevoerd in 2016 en 2018.

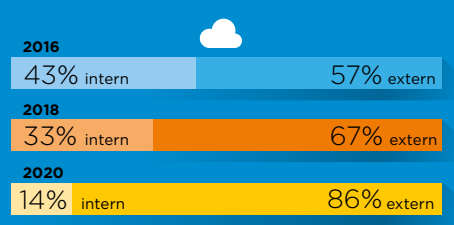
DEELNEMERS



ONTWIKKELING DIGITALE LEEROMGEVING

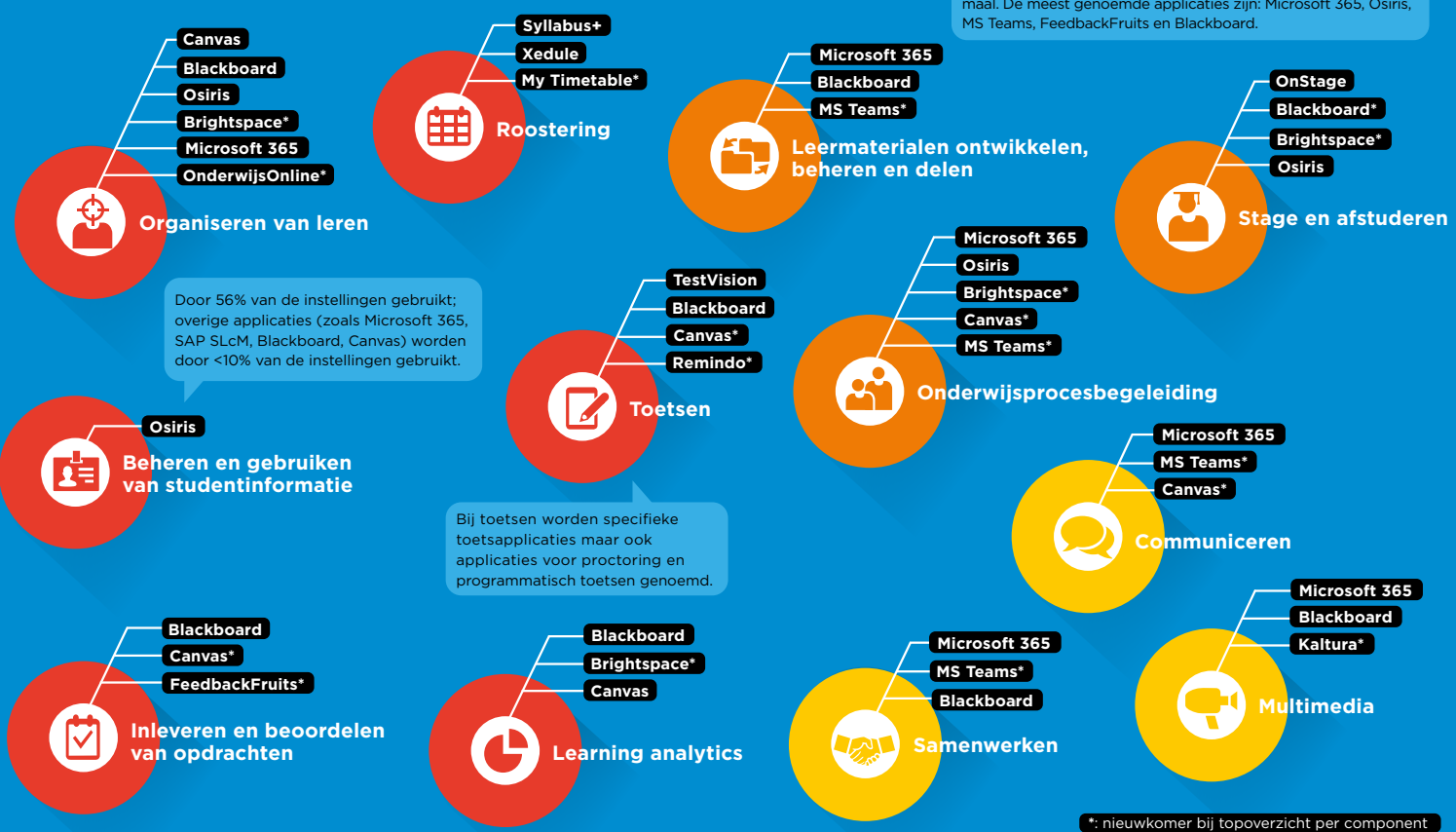


HOSTING VAN APPLICATIES



DE MEEST GEBRUIKTE APPLICATIES PER COMPONENT VAN DE LEEROMGEVING

Gemiddeld noemen instellingen 14,3 applicaties. In totaal worden 224 verschillende applicaties genoemd, waarvan 61 meer dan 1 maal. De meest genoemde applicaties zijn: Microsoft 365, Osiris, MS Teams, FeedbackFruits en Blackboard.



EFFECTEN VAN DE CORONAMAATREGELEN OP DE DIGITALE LEEROMGEVING

Is het gelukt om de grote vraag naar online onderwijs op te vangen?

76% ja gedeeltelijk 24%

Waardevolle onderdelen van de digitale leeromgeving bij online onderwijs

- LMS'en zijn bij veel instellingen de basis.
- Videoconferencing tools.
- Applicaties voor toetsen op afstand.

Tekortkomingen bij omschakeling naar online onderwijs.

- Mogelijkheid voor betrouwbaar toetsen.
- Mogelijkheden voor interactie en breakout rooms.
- Tooling voor de combinatie fysiek en online onderwijs.
- Gebrek aan kennis en ervaring in online onderwijs bij veel docenten.
- Beperkte apparatuur thuis van zowel docenten als studenten.

Verwachtingen voor de komende tijd?

- Korte termijn:** weinig veranderingen; prioriteit voor opvangen grote vraag online onderwijs.
- Lange termijn:** instellingen verwachten grote veranderingen die te maken hebben met hybride onderwijs, flexibilisering van het onderwijs, standaardisering van de opleidingen en de toepassing van serious gaming, virtualisatie en community building. Ook een verdere migratie richting de cloud wordt genoemd.

Meer info via www.surf.nl/digitaleleeromgeving